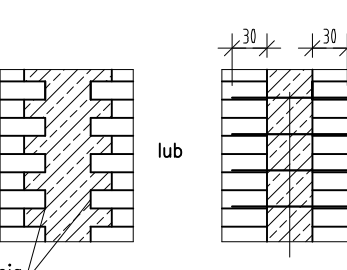


UWAGI DOTYCZĄCE WYKONAWSTWA ROBÓT MURARSKICH

1. ZAKOŃCZONO KATEGORIA A WYKONYWANIA ROBÓT, T.J. WYKONYWANIE ROBÓT MURARSKICH PRZEZ NALEŻYCE WYSZKOLONY ZESPÓŁ POD NADZOREM MAJSTRA MURARSKIEGO.
W ZAPRAWACH WYKONYWANYCH NA BUDOWIE NALEŻY KONTROLOWAĆ DOZOWANIE SKŁADNIKÓW, A TAKŻE WYTRZYMAŁOŚĆ ZAPRAWY. JAKOŚĆ ROBÓT WINNA KONTROLOWAĆ OSOBA O ODPOWIEDNICH KWALIFIKACJACH, NIEZALEŻNA OD WYKONAWCY.
NALEŻY BEZWZGLĘDNE PRZESTRZEGAĆ WYMAGAŃ Dobrej Roboty OKREŚLONYCH W POLSKICH NORMACH I ODPOWIEDNICH PRZEPISACH DOTYCZĄCYCH WYKONANIA ROBÓT WYKONAWCZYCH.
W ŚCIANACH NALEŻY UNIKAĆ BRUZO POZIOMYCH I UKOŚNYCH. JEŻELI NIE MOŻNA UNIKAĆ BRUZO POZIOMYCH I UKOŚNYCH, BRUZZY ZALECA SIĘ SYTUOWAĆ W 1/3 WYSOKOŚCI ŚCIANY W ŚWIETLE POD LUB NAD STROPEM, A CAŁKOWITA ICH GŁĘBOKOŚĆ POWINNA BYĆ MNIJSZA NIŻ MAKSYMALNY WYMIAR PODANY W TABLICY Z1, ZAMIESZCZONEJ W PN-B-03002:2007.
DOPUSZCZALNE WYMIARY BRUZO PIONOWYCH I WNĘK OKREŚLONO W TABLICY Z0 W W. NORMY.
2. ŚCIANY WZAJEMNIE PROSTOPADKIE NALEŻY ŁĄCZYĆ ZE SOBĄ W SPOSÓB ZAPEWNIAJĄCY PRZEKAZANIE Z JEDNEJ ŚCIANY NA DRUGĄ OBŁĄCZEN PIONOWYCH I POZIOMYCH. ŚCIANY NIEOSNIE (IGR 18cm 24cm) NALEŻY POŁĄCZYĆ ZE ŚCIANAMI NOSNYMI.
3. NA RYSUNKACH KONSTRUKCYJNYCH NANEŚIONO JEDYNE ŚCIANY KONSTRUKCYJNE. INNE ŚCIANY NIEOSNIE LOKALIZUJĄ ŚCIANY NIEKONSTRUKCYJNE WEDŁUG RYSUNKÓW ARCHYTEKTONICZNYCH. LOKALIZACJA OTWORÓW I ŚCIANACH WEDŁUG RYSUNKÓW ARCHYTEKTONICZNYCH.
4. ŚCIANY NIEOSNIE OBŁĄCZAJĄCE STROP NIŻSZEJ KONDYGNACJI NALEŻY ODYDLATOWAĆ OD STROPU NAD DANĄ KONDYGNACJĄ POZOSTAWIAJĄC SZCZELINĘ 2-3cm. SZCZELINĘ NALEŻY WYPEŁNIĆ MIĘKKIM MATERIAŁEM WYPEŁNIAJĄCYM.

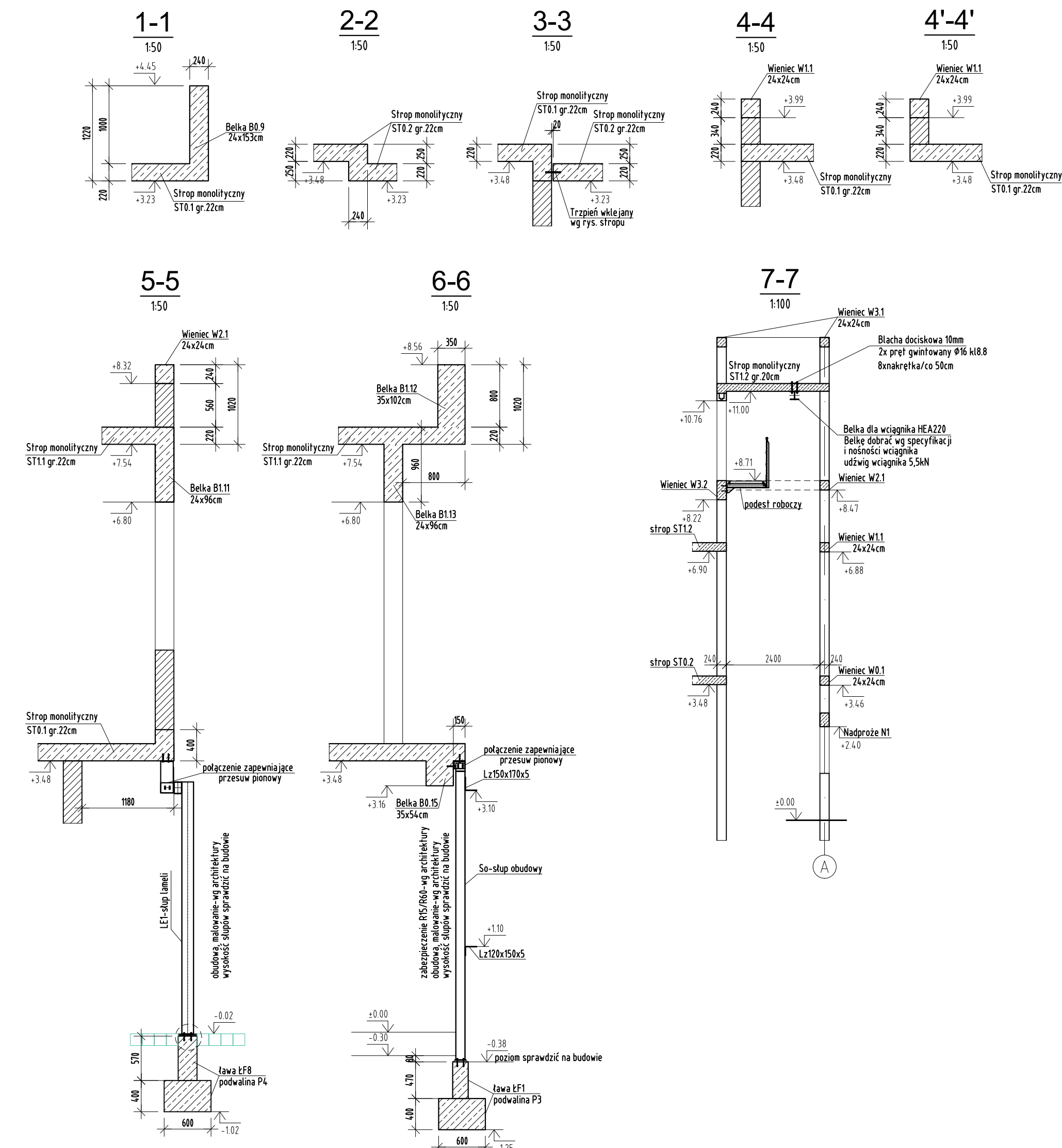
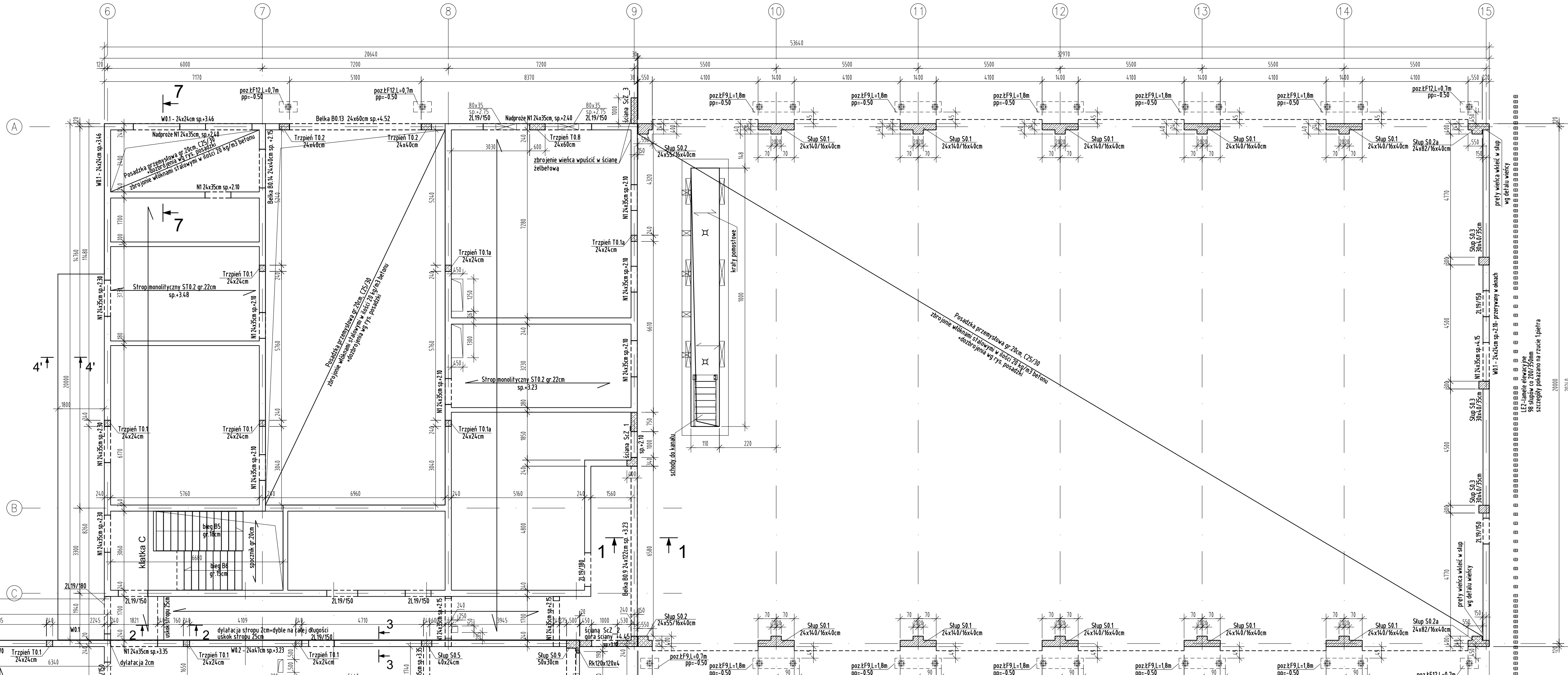
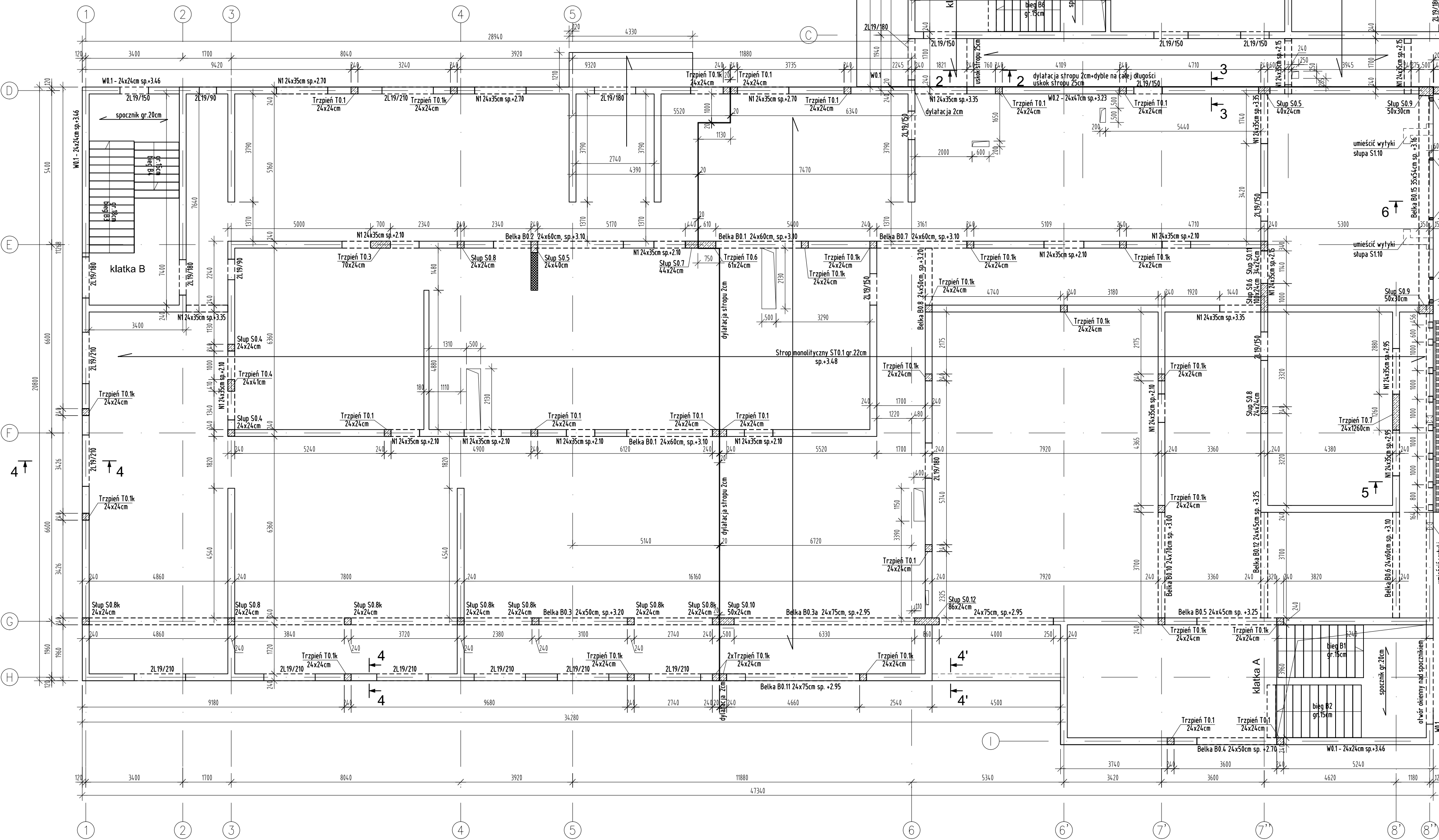
detal A

przekrywkowe
połączenie ściany murywanej
z rzędnym/stropem żelbetonowym 1:25



lub
200 w co drugie spoinie

strzemię



LEGENDA:

- element żelbetowy
- ściana murywana nośna:
 - siłka kl. 15MPa, zaprawa 5MPa
 - ściana murywana nieosniona obciążająca strop niżej kondygnacji
- otwór w stropie nad daną kondygnacją
- podciąg, belka pod stropem danej kondygnacji

UWAGI :

- WSZYSTKIE ZMIANY W KONSTRUKCJI NA ETAPIE WYKONAWSTWA POWINNY BYĆ KONSULTOWANE Z PROJEKTANTEM KONSTRUKCJI.
- ROZPATRYWAĆ ŁĄCZNIE Z POZOSTALYM RYSUNKIEM KONSTRUKCJI INNYMI.
- ROZPATRYWAĆ ŁĄCZNIE Z PROJEKTEM ARCHYTEKTONICZNYM ORAZ PROJEKTAMI BRANŻOWYMI.
- WSZYSTKIE WYMIARY, RZĘDNE SPRAWDZIĆ NA BUDOWIE.
- NALEŻY ZAPEWNIĆ TRWAŁE POŁĄCZENIE TRZPIENI/ROZCIENI ŻELBETOWYCH ZE ŚCIANAMI MUROWANYMI.
- SPOŁ I LOKALIZACJA NADPROŻY PREFABRYKOWANYCH WG PROJEKTU ARCHYTEKTONICZNEGO.
- ŚCIANY NIEOSNIE OBŁĄCZAJĄCE STROP NIŻSZEJ KONDYGNACJI NALEŻY ODYDLATOWAĆ OD STROPU NAD DANĄ KONDYGNACJĄ POZOSTAWIAJĄC SZCZELINĘ 15cm do 30cm PÓŹNIEJ WYPEŁNIAJĄCĄ PIANKĄ POLIURETANOWĄ.
- ŚCIANY WZAJEMNIE PROSTOPADKIE NALEŻY ŁĄCZYĆ ZE SOBĄ W SPOSÓB ZAPEWNIAJĄCY PRZEKAZANIE Z JEDNEJ ŚCIANY NA DRUGĄ OBŁĄCZEN PIONOWYCH I POZIOMYCH. ŚCIANY NIEOSNIE NALEŻY ŁĄCZYĆ ZE ŚCIANAMI NOSNYMI.
- TRZPIENIE I SKUPY IPIETRA Z INDEKSEM "s" OZNACZAJĄ ELEMENTY STARTUJĄCE NA STROPIE NAD PARTEREM NALEŻY W STROPIE UMIEŚCIĆ WYTYKI ZGODNIE Z RYSUNKIEM DANEGO ELEMENTU.
- PRZED PRZYSTĄPIENIEM DO PRAC LUB ZAMÓWIENIEM ELEMENTÓW PREFABRYKOWANYCH PROJEKT KONSTRUKCJI ROZPATRYWAĆ Z PROJEKTEM ARCHYTEKTURY ORAZ PROJEKTEM INSTALACJI. W PRZYPADKU WYSTĄPIENIA ROZBIEŻNOŚCI MIĘDZY ROZPATRYWANYMI PROJEKTAMI NIEWŁOČNIE ZGŁOSIĆ JE AUTOROWI PROJEKTU.

UWAGI DOTYCZĄCE POSADZKI :

KLASA EKSPOZYCJI XF2,
MAKSYMALNY STOSUNEK w/c=0,45
MINIMALNA ZAWARTOŚĆ CEMENTU 350kg/m³
BETON C25/30-W8
STAL ZBROJENIOWA A-IIIN
OTULENIE ZBROJENIA :
4,0cm - posadzka

UWAGI DOTYCZĄCE STROPÓW :

STROP MONOLITYCZNY WYLEWANY NA BUDOWIE
OBŁĄCZENIE CHARAKTERYSTYCZNE STROPU:
- STALE (POZA CIĘŻAREM WŁASNYM STROPU): 2,23 kN/m² 9f:1,35
- STALE (POZA CIĘŻAREM WŁASNYM STROPU) DĄSKI ST0.3: 1,73 kN/m² 9f:1,35
- ZMIENIE (UŻYTKOWE) W CZĘŚCI SOŁAJNEJ: 2,00 kN/m² 9f:1,35
- ZMIENIE (UŻYTKOWE) DLA POM. ARCHIWUM ORAZ SERWEROWNI: 5,00 kN/m² 9f:1,5
- ZMIENIE (ŚCIANKAMI OZIAKOWYMI): 1,79 kN/m² 9f:1,5
- ZMIENIE - instalacje: 0,60 kN/m 9f:1,5
- ŚCIANAMI MUROWANYMI NIEOSNIONYMI 18, 24cm - CIĘŻAR ŚCIAN ORAZ ICH LOKALIZACJĘ NA STROPIE USTALIĆ NA PODSTAWIE PROJ. ARCHYTEKTONICZNEGO

±0.00=345.60m n.p.m.

KLASA ODPORNOŚCI OGNIOWEJ - WG. Projektu arch.

KLASA EKSPOZYCJI XC1, dla posadzki przemysłowej XC3

MAKSYMALNY STOSUNEK w/c=0,65

MINIMALNA ZAWARTOŚĆ CEMENTU 260kg/m³

BETON C25/30 - stropy, schody, trzpienie, podciąg

ŚCIANY MUROWANE NOŚNE - Siłka kl.15MPa, zaprawa 5MPa

STAL ZBROJENIOWA A-IIIN

OTULENIE ZBROJENIA :

25cm - stropy, schody, ściany
3cm - podciąg, słupy (do strzemiem)

Wszystkie podane w niniejszej dokumentacji nazwy i typy wraz z nazwami producentów urządzeń i materiałów zostały przyjęte w celu określenia ich parametrów technicznych i standardów i należy traktować je jako przykładowe - ze względu na zasady ustawy Prawo Zamówień Publicznych, a zwłaszcza art. 29 do 31. Wynika z niego prawo projektanta do skróconego podania charakterystyk technicznych poprzez podanie symbolu handlowego, co wcale nie oznacza konkretnego producenta wyrobu. Dopuszcza się możliwość zastosowania rozwiązań równoważnych do proponowanych w projekcie wykonawczym pod warunkiem zachowania standardów jakościowych i sprzętowych. Proponowane rozwiązania techniczne zostały przyjęte aby były podstawą wykonania cenowego kosztorysu i oferty. W przypadku zmiany elementów systemu lub całego systemu należy zwrócić uwagę na kompatybilność elementów i założenia działania systemów.

PROJEKT OCHRONY PRAW AUTORKICH WŁAŚCIWYCH WŁAŚCIWYCH DO CELU DLA AUTORSKIEGO DOSTĘPU WYNNY.
UŻYTKOWANIE AMPLIKACJI CZYLI PROJEKTU I AMPLIKACJI KOPIE - WŁASNE DZIAŁANIE WŁAŚCIWYCH DO CELU DLA AUTORSKIEGO DOSTĘPU WYNNY.
AUTORSKIE PRZECIWDZIAŁANIE WŁAŚCIWYCH DO CELU DLA AUTORSKIEGO DOSTĘPU WYNNY.